

# Úžice a Kozomín

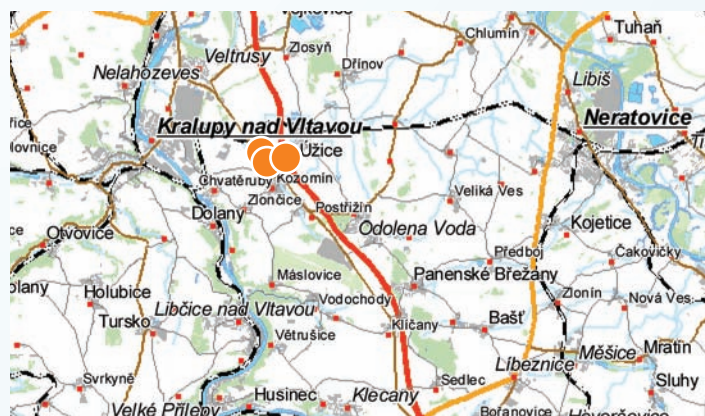
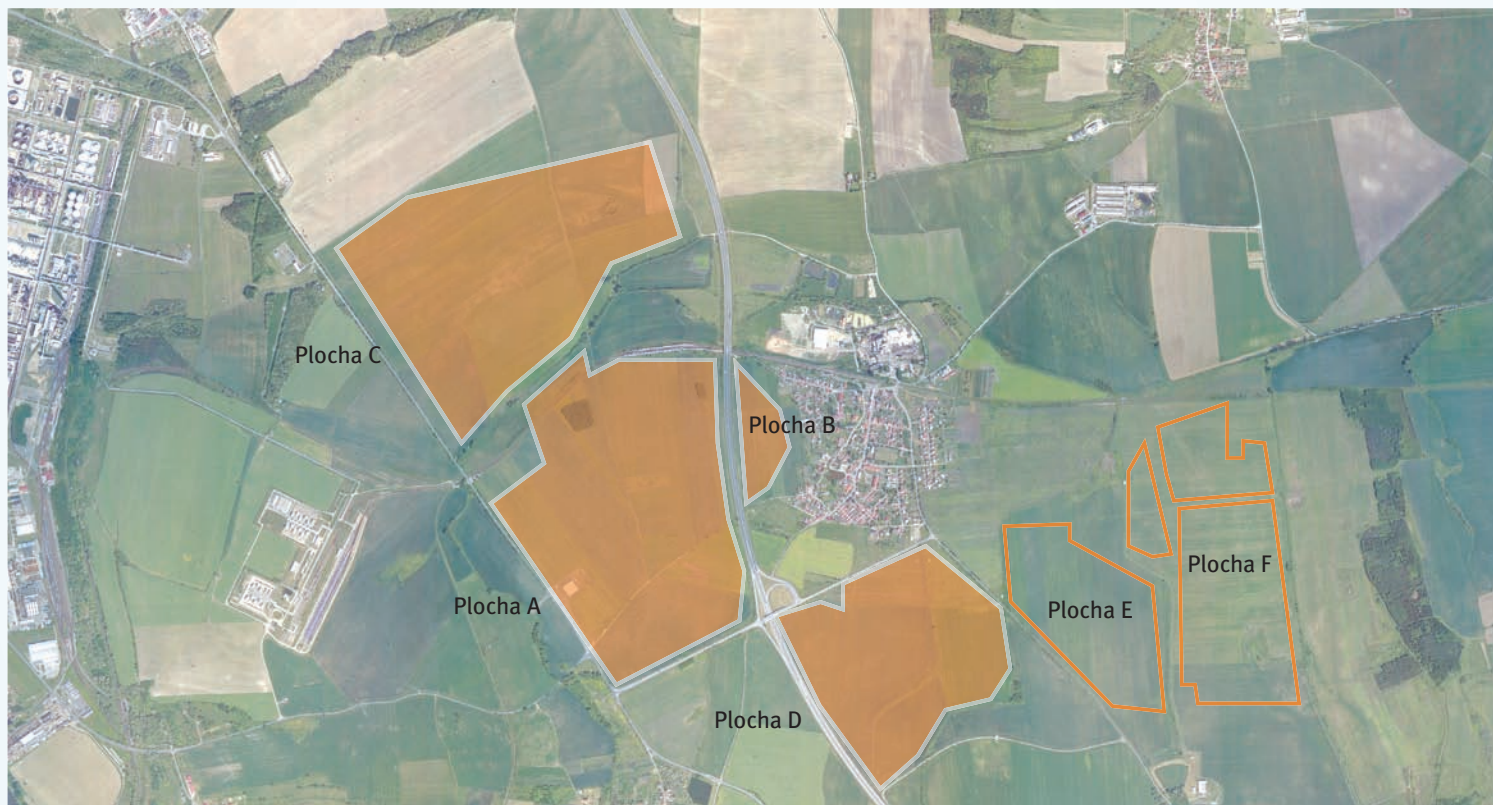
## Průmyslová zóna Úžice – Kozomín

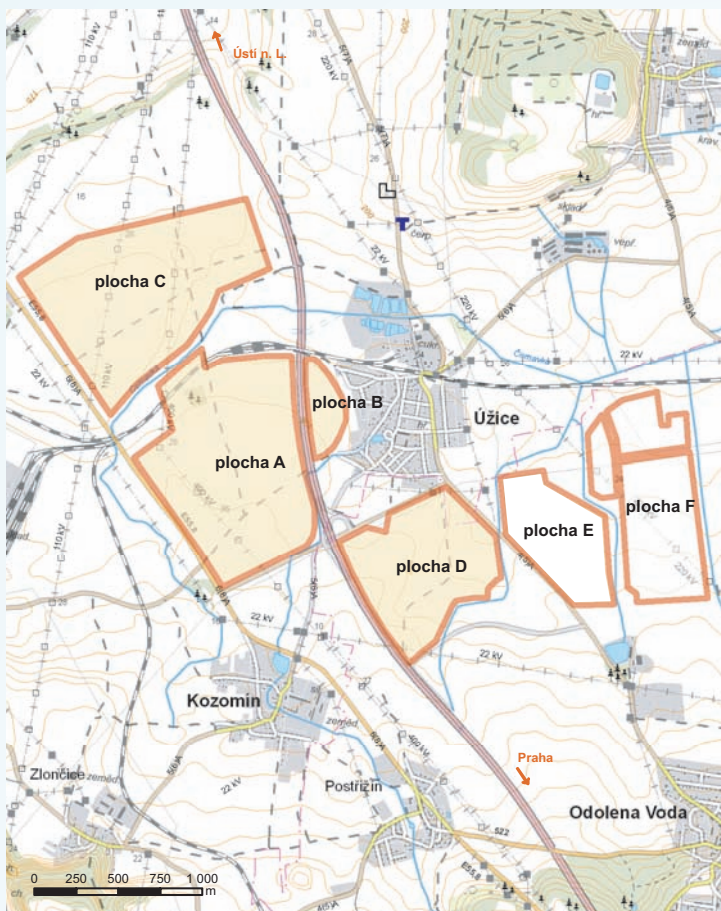
358 ha (+121 ha v k.ú. Odolena Voda v jednaní) určených převážně pro lehkou výrobu a skladování, část zóny se předpokládá obchodně výrobní

Úžice s téměř 800 obyvateli a menší Kozomín, necelých 300 obyvatel, leží přibližně 6 km na východ od Kralup nad Vltavou. Potenciál obcí je dán především dálnicí D8, která mezi nimi prochází.

Rozvojová lokalita mezi Úžicemi a Kozomínem přiléhá z obou stran k dálnici D8 Praha–Ústí nad Labem a je přímo dostupná z dálničního sjezdu exit 9 - „Úžice“ na 9. kilometru.

**Středočeský kraj**





## Úžice a Kozomín

**Počet obyvatel:** (census 1. 3. 2001/1. 1. 2007) 769/779 a 264/303  
**Počet ekonomicky aktivních obyvatel:** 385 a 126 (census 1.3.2001)  
**Počet ekonomicky aktivních obyvatel v kraji:** 592,6 tis.  
 (Středočeský kraj – roční průměr 2006)  
**Průměrná míra registrované nezaměstnanosti:** (rok 2006)  
 7,5 % (okres Mělník), 8,1 % (ČR)  
**Průměrná hrubá měsíční mzda:** (rok 2006) 19 856 Kč  
 (Středočeský kraj), 20 211 Kč (ČR)  
**Vybrané místní podniky:** drobné provozovny služeb a řemesel  
**Vzdálenosti:** Praha 15 km, Kralupy nad Vltavou 5 km, Mělník 20 km

### Geografické a historické souvislosti

**Úžice:** první zmínka r. 1405 • 180 m nad mořem • zvonice z 18. století  
 • cukrovar z poloviny 19. století (zrušen, nyní slouží jiným účelům)  
**Kozomín:** vladyské sídlo uváděné prvně v r. 1400 • 225 m nad mořem •  
 zámeček zanikl v pol. 20. stol. • socha Nejsv. Trojice z r. 1777 a zvonice  
**Atraktivní místa v okolí:** Veltrusy – zámek s rozsáhlým  
 anglickým parkem, Nelahozeves – zámek s obrazárnou, přírodní park  
 Dolní Povltaví

**Obec s rozšířenou působností (3. stupně):** Kralupy nad Vltavou

**Obec s pověřeným obecním úřadem (2. stupně):**

Kralupy nad Vltavou

**Stavební úřad:** Kralupy nad Vltavou

**Finanční úřad:** Kralupy nad Vltavou

**Živnostenský úřad:** Kralupy nad Vltavou

## Investiční zóna

### Základní údaje

**Rozloha:** 139 ha na katastrálním území Úžice, 94 ha na katastrálním území Kozomín, 64 ha na katastrálním území Postřizín, 51 ha na katastrálním území Zlosyň, 10 ha na katastrálním území Chvatěruby. Plochy E a F v katastrálním území Odolena Voda ve výhledu.

**Předpokládané využití:** průmysl a skladové plochy, obchodně-výrobní funkce

**Umístění zóny:** u dálnice D8 (při sjezdu na 9. km)

**Dnešní využití a majetkové poměry:** v části plochy A zaujímá 22 ha podél dálnice D8 logistický park společnosti ProLogis a další přibližně stejně velkou plochu skladový areál společnosti Africa Israel (EVROPA-SEN, s.r.o.). Přibližně 3 ha podél silnice č. 608 využívají společnosti Seafood Faktory (průmyslové zpracování ryb) a AIRCO, spol. s r.o. (zámečnická výroba). Na cca 25 ha plochy D je postaven skladový areál firmy TESCO. Ostatní volné části průmyslové zóny jsou plochy v majetku více soukromých osob.

### Územní plán – regulativy, limity

Využití zóny je uváděno do souladu s platnými územními plány obcí Úžice, Kozomín, Odolena Voda, Postřizín, Zlosyň a Chvatěruby. Podmínečně jsou přípustné komerčně obchodní plochy a plochy a objekty pro řemeslnou výrobu a služby, včetně ploch a objektů technického vybavení a dopravy.

### Dopravní napojení

**Silnice:** dálnice D8 Praha–Ústí nad Labem, exit 9

**Železnice:** železniční trať č. 092 Kralupy nad Vltavou–Neratovice, železniční stanice Úžice

**Regionální letiště:** mezinárodní letiště Vodochody (neveřejné), veřejné letiště Sazená u Kralup n. Vlt. (D8, exit 18)

### Technická infrastruktura

**Voda:** napojení na hlavní skupinový vodovod DN 800 z Mělnické Vrutice řadem DN 250

**Kanalizace:** napojení na čistírnu odpadních vod Úžice, lze dle potřeb zesílit, částečně též ČOV Kozomín. Odvod dešťových vod do navrhované zdrže v severní části zóny a do vodotečí.

**Elektřina:** vedení VN 22 kV na hranici zóny, vedení VVN 440 kV prochází územím zóny

**Plyn:** územím procházejí trasy VVTL plynovodu Transgas (bez možnosti napojení), záměr výstavby VTL plynovodu DN 300 Obříství – Kralupy n. Vlt. s regulační stanicí Úžice (kapacita 3000 m<sup>3</sup>/hod pokryje potřeby obcí i rozvojových zón)

**Průmyslové odpady:** likvidace v nejbližším okolí neřešena

## Kontakty

### Obecní úřad Úžice:

Nádražní 200, 277 45 Úžice u Kralup nad Vltavou, tel.: 315 782 101, [www.uzice.cz](http://www.uzice.cz)

### Obecní úřad Kozomín:

Kozomín 28, 277 45 Úžice u Kralup nad Vltavou, tel.: 315 782 432, [www.kozomin.cz](http://www.kozomin.cz)

### Krajský úřad Středočeského kraje:

Odbor regionálního rozvoje, Zborovská 11, 150 21 Praha 5, tel.: 257 280 111, [www.kr-stredocesky.cz](http://www.kr-stredocesky.cz)

### Stavební úřad:

MÚ Kralupy nad Vltavou, U Cukrovaru 1087, 278 01 Kralupy nad Vltavou, tel.: 315 739 811, [www.mestokralupy.cz](http://www.mestokralupy.cz)