

# Mladá

## Bývalý vojenský výcvikový prostor

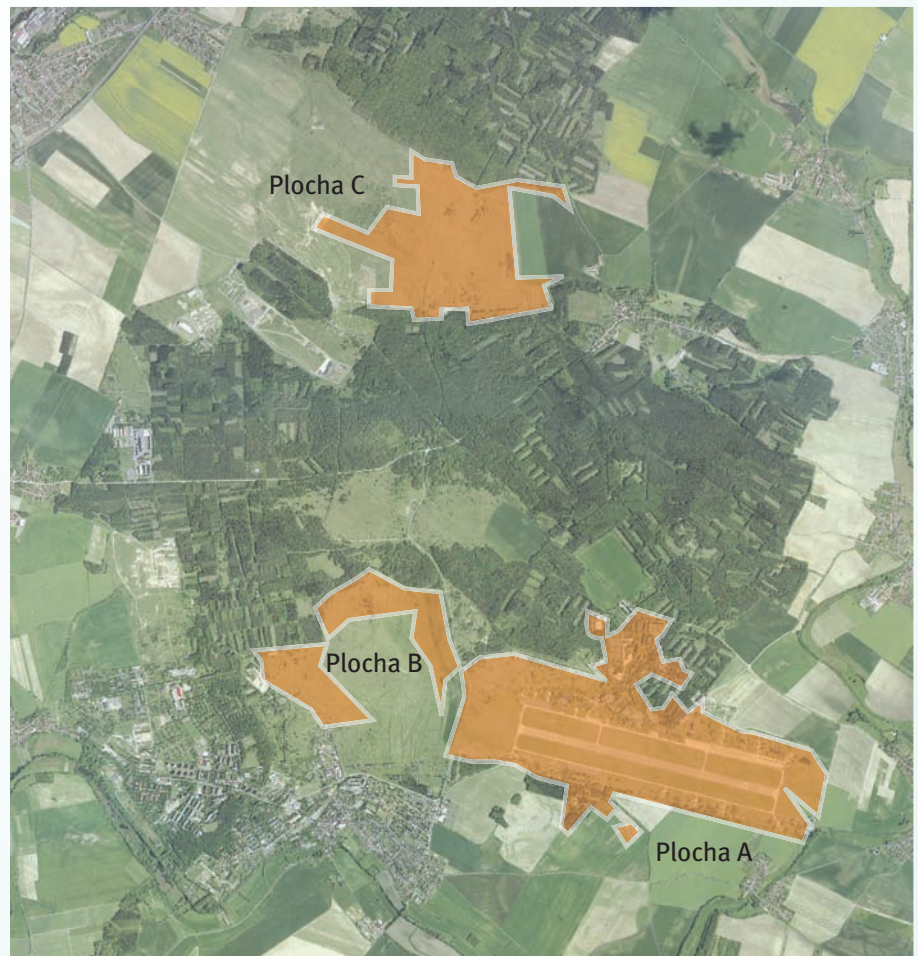
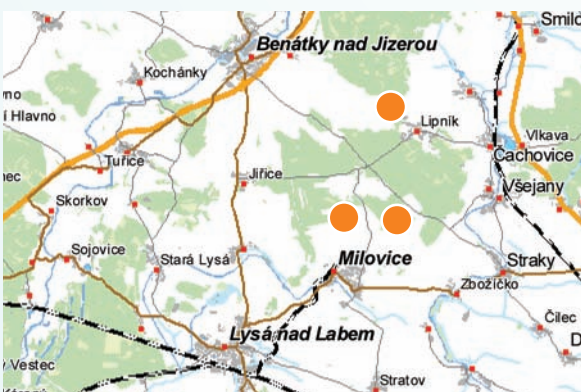
Rozvojová lokalita ve vlastnictví Středočeského kraje:

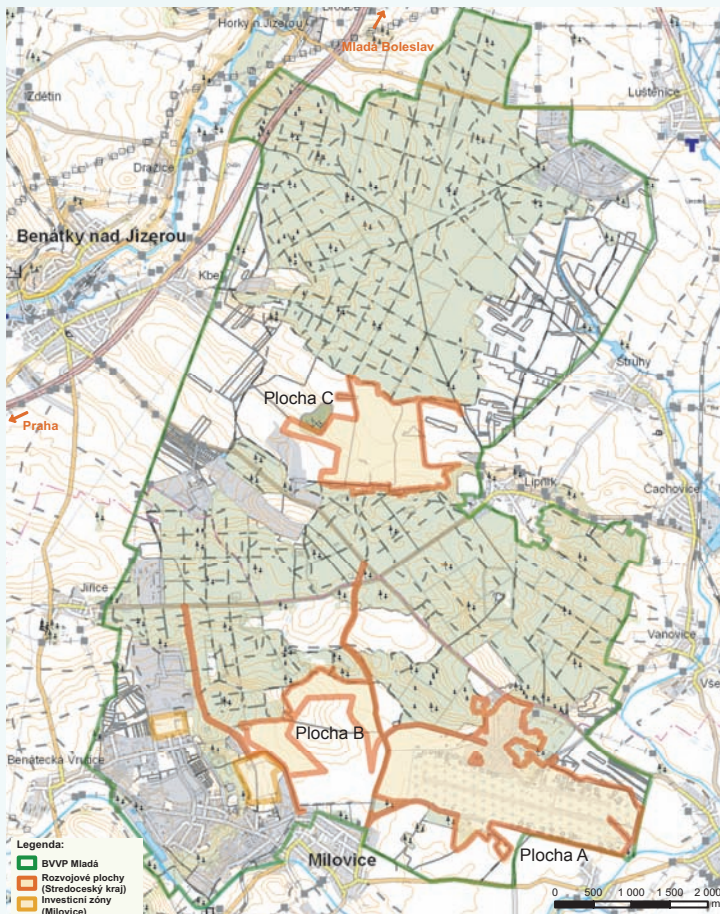
670 ha rozdělených do tří dílčích lokalit s předpokládaným využitím: technologický a logistický park, průmyslová zóna, cestovní ruch, volnočasové aktivity, bydlení a další občanská vybavenost

Bývalý vojenský výcvikový prostor Mladá (dále jen BVVP Mladá) se nachází nedaleko Lysé nad Labem a Nymburka, v bezprostřední blízkosti města Milovice, jehož administrativní součástí je i část prostoru. Vojenský újezd Mladá sloužil od roku 1904 do roku 1991 jako vojenské cvičiště. Postupně se zde vystřídalo pět armád: rakousko-uherská, československá, německá, československá a sovětská. Po odchodu sovětského okupačního vojska se samotné město Milovice začalo dynamicky rozvíjet, zaznamenalo velký nárůst počtu obyvatel (od roku 1991 z původních cca 1100 obyvatel na současných více jak 7000). Po málo úspěšné privatizaci zajišťované státem získal velkou část BVVP Mladá, včetně letiště Milovice-Boží dar a přilehlých pozemků a nemovitostí (cca 670 ha), Středočeský kraj. Základní sanace a prvotní rekultivace již byly dokončeny.

Rozvojová lokalita má výhodnou polohu v blízkosti hlavního města Prahy a mezi významnými centry Středočeského kraje Mladou Boleslaví a Nymburkem. Její součástí je bývalé vojenské letiště Milovice-Boží dar s 2500 m dlouhou přistávací dráhou, rozsáhlými pojezdovými drahami a 47 hangárů. Nachází se zde také velký počet bývalých armádních objektů sloužících dříve pro ubytování vojáků a pro zajištění provozu újezdu, ale i budov pro civilní obyvatele.

Středočeský kraj





## Mladá

**Počet obyvatel:** (SLDB 1. 3. 2001/1. 1. 2007) 1696 (část obce Mladá), 4 212/7 268 (Milovice)

**Počet ekonomicky aktivních obyvatel:** 2 294 (Milovice - SLDB 1.3.2001), 592,6 tis. (Středočeský kraj – roční průměr 2006)

**Průměrná míra registrované nezaměstnanosti:** (rok 2006) 8,1 % (okres Nymburk), 8,1 % (ČR)

**Průměrná hrubá měsíční mzda:** (rok 2006) 19 856 Kč (Středočeský kraj), 20 211 Kč (ČR)

**Vybrané místní podniky:** menší provozovny služeb a řemesel

### Geografické souvislosti

191 m nad mořem • vzdálenost od Prahy 40 km • v blízkosti důležitá centra kraje Mladá Boleslav (30 km), Nymburk (16 km), Poděbrady (lázně, 26 km), Kolín (40 km) a menší města Lysá nad Labem (5 km) a Benátky nad Jizerou (9 km), Loučeň (Svatojiříský les, cca 10 km), Mnichovo Hradiště (Český ráj, 42 km)

**Obec s rozšířenou působností (3. stupně):** Lysá nad Labem

**Obec s pověřeným obecním úřadem (2. stupně):** Lysá nad Labem

**Stavební úřad:** Milovice

**Finanční úřad:** Nymburk

**Živnostenský úřad:** Lysá nad Labem

## Investiční příležitost

### Základní údaje

**Rozloha:** celkem 670 ha, lokalita A - Letiště Milovice-Boží Dar (383 ha), lokalita B - Pod Benáteckým vrchem (121 ha), lokalita C - Lipník (166 ha)

**Předpokládané využití:** lokalita A – technologický a logistický park, průmyslová zóna; lokalita B – činnosti odpovídající charakteru území (součást Přírodní rezervace Benátecký vrch); lokalita C - cestovní ruch a volnočasové aktivity, další možnosti – bydlení, občanská vybavenost

**Umístění zóny:** BVVP se nachází mezi významnými centry Mladou Boleslaví a Nymburkem, v blízkosti města Milovice, lokalita A – JV část BVVP Mladá, SV od města Milovice, lokalita B - mezi Milovicemi a Lipníkem, lokalita C – SZ od obce Lipník

**Dnešní využití a majetkové poměry:** V současné době probíhá v prostoru dílčí rekultivace částečně zdevastovaného a opuštěného území (nově již byla zrekonstruována např. část bytových domů). Koncem roku 2006 získal prezentovanou část BVVP do vlastnictví Středočeský kraj, který za účelem zajištění správy a rozvoje daného území založil akciovou společnost STŘEDOČESKÁ ROZVOJOVÁ-MLADÁ, a.s.

### Územní plán – regulativy, limity

Z důvodu usměrnění územního rozvoje vojenského prostoru byly zpracovány ÚP VÚC Mladá a ÚP sídelního útvaru Milovice. V některých částech prostoru není možné s ohledem na jeho předchozí využití zcela vyloučit ekologické zátěže především v podobě kontaminace ropnými látkami a pyrotechnikou. Základní dekontaminace a sanace území již byly provedeny, před započítáním stavebních prací je ale nutné provést pyrotechnický průzkum. Pravděpodobnost výskytu závažných ekologických zátěží je po provedených sanacích podstatně omezena. Z hlediska ochrany přírody a krajiny se lokalita B nalézá v přírodní rezervaci, lokalita C je součástí Evropsky významné lokality NATURA 2000. Lokality se nenachází v záplavovém území ani v chráněném ložiskovém území. Nejsou zde vymezeny prognózní zdroje nerostných surovin, v prostoru se nenalézají dobývací prostory, poddolovaná území ani ochranná pásma vodních zdrojů. Žádný z objektů není památkově chráněn.

### Dopravní napojení

**Silnice:** Dálnice D11 Praha-Poděbrady-Hradec Králové je přístupná po komunikaci II/272, exit 18 - Bříství ve vzdálenosti 13,5 km.

Rychlostní komunikace R10 je přístupná po komunikaci III/27212, exit 27 – Benátky nad Jizerou ve vzdálenosti 7,7 km.

**Železnice:** Dotčeným územím prochází železniční trať č. 231 Praha-Lysá nad Labem-Nymburk-Kolín s odbočením č. 232 do Milovic. V Nymburce se napojuje trať č.071 Nymburk-Mladá Boleslav.

**Letiště:** v místě bývalé vojenské letiště Milovice-Boží Dar, veřejné vnitrostátní letiště v Mladé Boleslavi (cca 25 km), veřejné mezinárodní letiště Mnichovo Hradiště (42 km), veřejné mezinárodní letiště Praha - Ruzyně (59 km)

### Technická infrastruktura

Při využití území je možné napojení na dostatečně dimenzovaný nadřazený systém zásobování energiemi. Původní inženýrské sítě a napojení na nadřazený systém jsou většinou nepoužitelné a budou muset být vybudovány nově.

## Kontakty

### STŘEDOČESKÁ ROZVOJOVÁ-MLADÁ, a.s.:

Zborovská 11, 150 21 Praha 5, tel: 257 280 213, MT: 724 115 353, e-mail: macenauer@kr-s.cz

### Krajský úřad Středočeského kraje:

Odbor regionálního rozvoje, Zborovská 11, 150 21 Praha 5, tel: 257 280 372, email: brynda@kr-s.cz, www.kr-stredocesky.cz

### Městský úřad Milovice:

5. května 71, 289 23 Milovice, tel.: 325 577 203, e-mail: meu@mesto-milovice.cz, www.mesto-milovice.cz

### Stavební úřad:

MÚ Milovice, 5. května 71, 289 23 Milovice, tel.: 325 577 967, e-mail: jana.dulova@mesto-milovice.cz